

# Пригласительный этап ВсОШ в городе Москве, биология, 6 класс, 2023

15 май 2023 г., 09:55 — 16 май 2023 г., 21:15

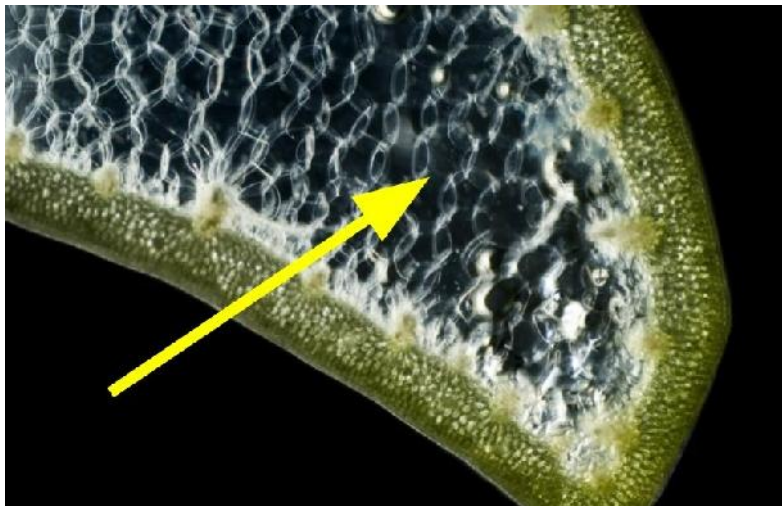
## Блок 1

В заданиях этого блока нужно выбрать **один** верный ответ из списка. За каждый правильный ответ начисляется 1 балл. Максимальный балл за все задания блока № 1 — 15.

### № 1

1 балл

Выберите основную функцию ткани, отмеченной стрелкой на рисунке:



- Газообмен
- Запасание воды
- Механическая функция
- Ассимиляционная функция

№ 2

1 балл

Что является причиной быстрого распускания листьев на деревьях ранней весной?

- Активное сокодвижение
- Рост корней
- Подготовка к цветению
- Оттаивание верхнего слоя почвы

№ 3

1 балл

Какой из процессов жизнедеятельности животного запечатлён на фотографии?

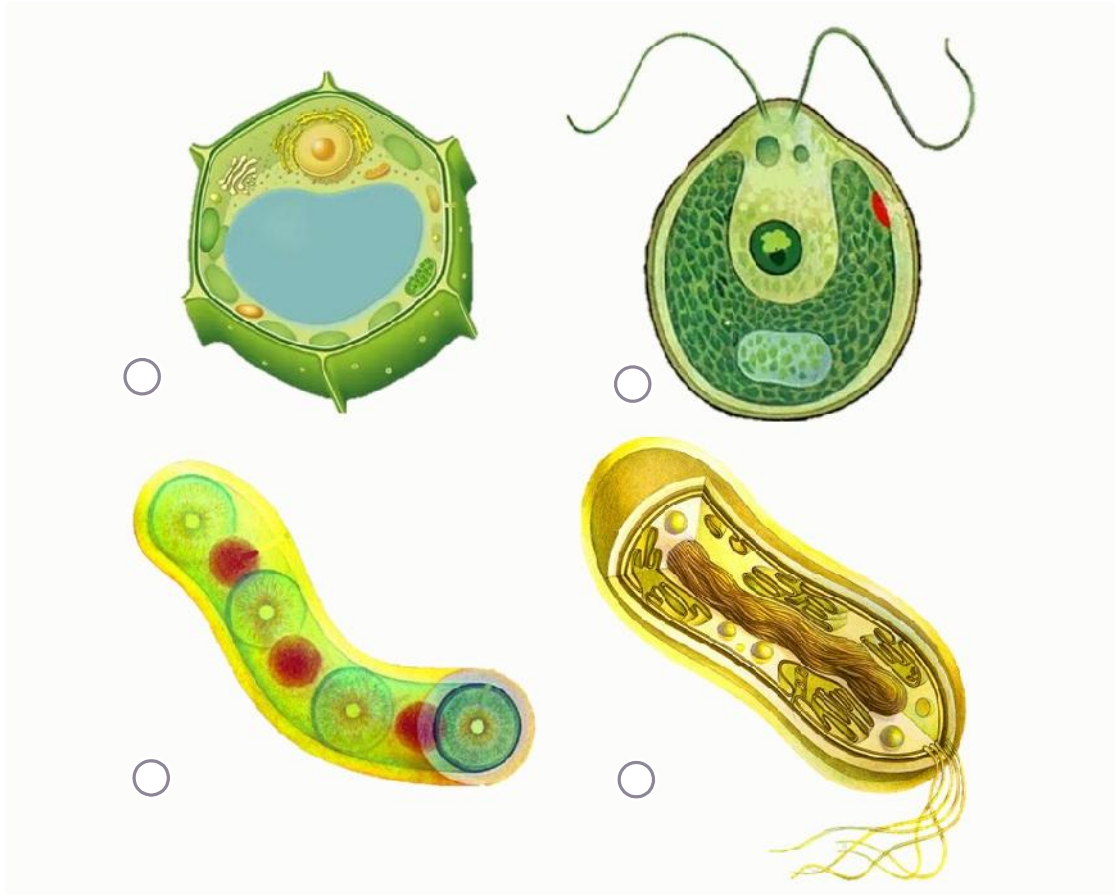


- Питание
- Выделение
- Удаление непереваренных остатков пищи
- Дыхание

№ 4

1 балл

Из предложенных рисунков выберите тот, где изображена клетка гриба:



№ 5

1 балл

Что представляют собой структуры на листе растения, отмеченные стрелками?



- Проросшие семена
- Придаточные почки
- Раскрывающиеся цветки
- Формирующиеся плоды

№ 6

1 балл

Какое из перечисленных животных кормит своё потомство и ухаживает за ним?

- Рыжий таракан
- Рыжий слизень
- Рыжий муравей
- Бабочка чёрно-рыжая многоцветница

№ 7

1 балл

Для чего высокогорному растению эдельвейсу белое опушение вокруг соцветий и на поверхности листьев?



- Чтобы рассеивать избыточное ультрафиолетовое излучение
- Чтобы повышать температуру тела
- Чтобы эффективно распространять плоды
- Чтобы препятствовать поеданию растительными животными

№ 8

1 балл

В каком из перечисленных классов позвоночных животных нет и, учитывая эволюционную историю, никогда не было полностью водных (то есть никогда не выходящих на сушу) организмов?

- Амфибии
- Рептилии
- Птицы
- Млекопитающие

№ 9

---

1 балл

Перед вами фотографии муравьеда и ехидны.



Что общего у этих животных?

- Вынашивают детёнышей внутриутробно
- Носят детёнышей в сумке
- Откладывают яйца
- Выкармливают детёнышей молоком

№ 10

---

1 балл

У какого из перечисленных млекопитающих вообще нет задних конечностей?

- Морж
- Крот
- Ламантин
- Летучая мышь

## № 11

---

1 балл

Сколько пыльцевых зёрен должно попасть на рыльце пестика, чтобы получился четырёхсемянный плод (например, дробный четырёхорешек у яснотки)?

1

2

4

8

## № 12

1 балл

Вы хорошо знаете, что у растений мёртвые клетки выполняют очень важные функции, например, обеспечивают проведение воды по ксилеме. К какому типу относится ткань человека, в которой мёртвые клетки также играют важную роль?

Эпителиальная

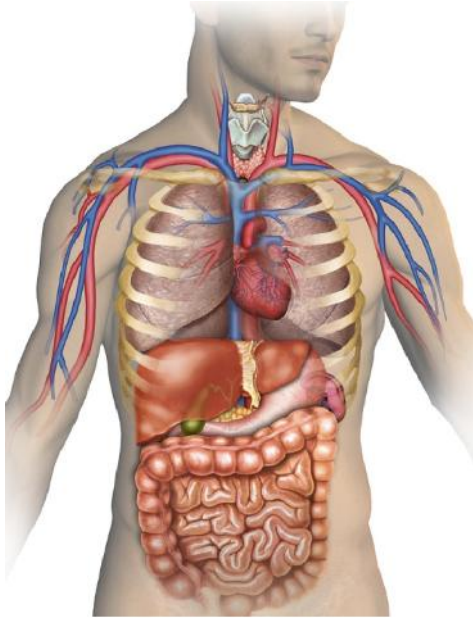
Нервная

Мышечная

Соединительная

1 балл

К парным органам у человека относят:



Печень

Почку

Поджелудочную железу

Селезёнку



№ 14

---

1 балл

Внимательно рассмотрите фотографию соснового леса и выберите признак, **НЕ** характерный для этого сообщества:

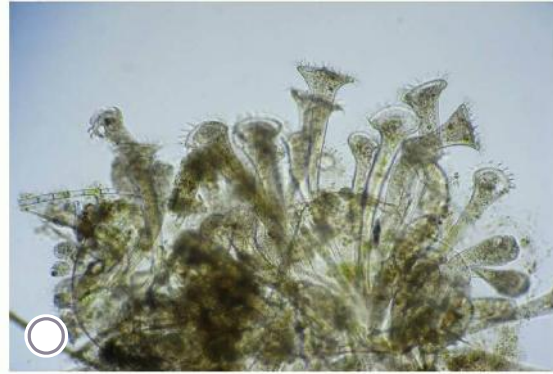


- Высокая освещённость
- Низкое содержание минеральных веществ в почве
- Преобладание лишайников в напочвенном покрове
- Высокое обилие видов растений во втором ярусе

№ 15

1 балл

Какой из изображённых организмов может быть паразитом человека?



## Блок 2

В заданиях этого блока нужно выбрать **один** или **несколько** верных ответов. Максимальный балл за задание — 2. Максимальный балл за все задания блока № 2 — 10.

## № 1

---

2 балла

У каких растений из перечисленных человек использует в пищу вегетативные органы?

Картофель

Имбирь

Капуста

Помидор

Морковь

## № 2

---

2 балла

Какие из перечисленных водных животных дышат с помощью жабр?

Гидра

Личинка подёнки

Белая акула

Кашалот

Головастик

2 балла

Перед вами фотографии передней (слева) и задней (справа) лап шимпанзе.



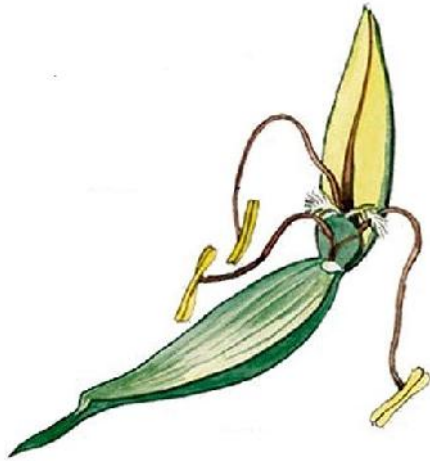
Чем отличаются кисть и ступня человека от кисти и ступни шимпанзе?

- Большие пальцы на руках человека противопоставлены остальным
- Большие пальцы на руках человека длиннее (по отношению к остальным пальцам), чем у шимпанзе
- Большие пальцы на ногах человека длиннее (по отношению к остальным пальцам), чем у шимпанзе
- Большие пальцы на ногах человека не противопоставлены остальным
- Большие пальцы на руках человека несут ногти, а не когти

№ 4

2 балла

Выберите верные утверждения о цветке, изображённом на рисунке:



Опылается насекомыми

Опылается ветром

Принадлежит злаку

Характерен для осок

Полностью лишён околоцветника

№ 5

2 балла

Выберите растения с супротивным листорасположением:



## Блок 3

В задании этого блока нужно установить соответствие. За каждое правильное соответствие начисляется 1 балл. Максимальный балл за задание блока № 3 — 6.

### № 1

6 баллов

Установите соответствие между изображёнными насекомыми и характером их взаимоотношений с растениями.



1

Является опылителем

2

3

4

Не является опылителем

5

6